

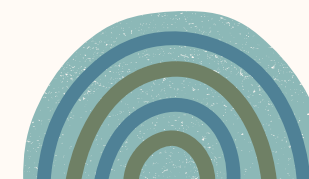


UNIWERSYTET SZCZECIŃSKI
WYDZIAŁ NAUK ŚCISŁYCH
I PRZYRODNICZYCH

Poradnik dla studenta

proces dyplomowania krok po kroku

Najważniejsze etapy związane z pracą dyplomową



- 🎯 Wybór promotora
- 🎯 Ustalenie tematu pracy dyplomowej
- 🎯 Zatwierdzenie tematu przez Radę Dydaktyczną WNŚiP (RD)
- 🎯 Złożenie w dziekanacie zaakceptowanej przez promotora pracy dyplomowej
- 🎯 Przystąpienie do egzaminu dyplomowego



Wybór promotora

termin

Semestr poprzedzający rozpoczęcie seminarium.
Terminy podawane są do wiadomości dwa tygodnie wcześniej na stronie www.spr.usz.edu.pl oraz <https://dos.usz.edu.pl/waska/ogloszenia-dos-waska/>

lista promotorów

Wyboru dokonuje się z ogłoszonej listy w systemie e-proDziekan w zakładce Wybory i deklaracja rat

tematy

Każdy promotor podaje przykładowe tematy prac dyplomowych, związane z jego zainteresowaniami naukowymi

wybór

Student, przed dokonaniem wyboru, zobowiązany jest do kontaktu z wybranym promotorem (mailowo lub podczas konsultacji) w celu omówienia zainteresowań naukowych oraz tematów prac

Ustalenie tematu pracy

Do kiedy?

Temat pracy dyplomowej ustalany jest wspólnie przez promotora oraz studenta w terminie **do końca trzeciego miesiąca semestru**, w którym zaczyna się seminarium dyplomowe.

Zatwierdzenie tematu

Promotor przekazuje propozycję tematu do Zespołu kierunku. Po pozytywnej opinii, temat jest zatwierdzany przez RD **nie później niż na pół roku** przed regulaminowym terminem ukończenia studiów.

Czy można jeszcze zmienić temat?

Ewentualna zmiana tematu, który był już zatwierdzony przez RD, rozstrzygana jest przez Prodziekana ds. Studenckich. Zmieniony temat musi być ponownie opiniowany przez Zespół kierunku i zatwierdzany przez RD.

Temat i koncepcja pracy dyplomowej powinny być zgodne z efektami uczenia się dla danego kierunku i poziomu kształcenia oraz ze specjalnością (jeśli program studiów przewiduje wybór specjalności).



Wymogi

O czym muszę pamiętać

Wymagania formalne, w tym edytorskie, dotyczące pracy dyplomowej określone zostały w załączniku nr 2 do uchwały Rady Dydaktycznej nr 20/2025 z dnia 12.06.2025 r.

Wzór strony tytułowej pracy dyplomowej stanowi załącznik nr 3 do powyższej uchwały (do pobrania w wersji edytowalnej na stronie wydziału).

W pracy muszą zostać zawarte oświadczenia o samodzielnym napisaniu pracy i oświadczenie dotyczące udostępnienia pracy dyplomowej (dostępne na stronie wydziału).

Jakie są potencjalne błędy i jak mogą ich uniknąć

Plagiat i niewłaściwe cytowanie

Praca dyplomowa nie może zawierać znamion plagiatu. Przy wykorzystywaniu cudzych tekstów, także w przypadku redakcyjnych zmian w ich treści, należy zawsze podawać ich źródło.

Nieprzestrzeganie zasad korzystania ze sztucznej inteligencji

Zasady korzystania ze sztucznej inteligencji omawiane są szczegółowo z promotorem na pierwszych zajęciach seminarium.

Niezgłoszona zmiana tematu pracy

Każda zmiana tematu, który był już zatwierdzony przez RD, musi być ponownie zatwierdzona,

Złożenie pracy dyplomowej

* wydruk dwustronny w formacie A4 w miękkiej oprawie, plik w formie elektronicznej o maksymalnej wielkości 10MB

Krok 1

Student weryfikuje zgodność tematu pracy dyplomowej z tematem na platformie e-proDziekan

Krok 2

Praca sprawdzana jest przez promotora w Jednolitym Systemie Antyplagiatowym

Krok 3

Na podstawie raportu promotor podejmuje decyzję o przyjęciu pracy

Krok 4

Student dostarcza do dziekanatu pracę w formie wydrukowanej oraz elektronicznej * wraz z raportem JSA podpisanym przez promotora

Krok 5

Promotor zgłasza Dziekanowi termin egzaminu oraz skład komisji egzaminacyjnej 14 dni przed wyznaczonym terminem egzaminu

Krok 6

Recenzje pracy przygotowane są najpóźniej trzy dni przed wyznaczonym terminem egzaminu, są one jawne i student może się z nimi zapoznać

Krok 7

Student przystępuje do egzaminu dyplomowego

Terminy złożenia pracy

Działania	Termin realizacji	Potencjalne przeszkody	Rozwiązania
Złożenie pracy dyplomowej na studiach pierwszego stopnia	do końca sesji egzaminacyjnej ostatniego semestru studiów	niezgodność tematu na wydrukowanej pracy z tematem zatwierdzonym przez Radę Dydaktyczną	Każda zmiana tematu musi być zgłoszona niezwłocznie do Prodziekana ds. Studenckich, a następnie zaopiniowana przez Zespół kierunku i zatwierdzona przez RD.
Złożenie pracy dyplomowej na studiach drugiego stopnia	do końca sesji egzaminacyjnej poprawkowej ostatniego semestru studiów		Temat w systemie e-proDziekan musi być zgodny z wydrukiem.

**„Nie ma rzeczy
wielkich bez
wysiłku”**

